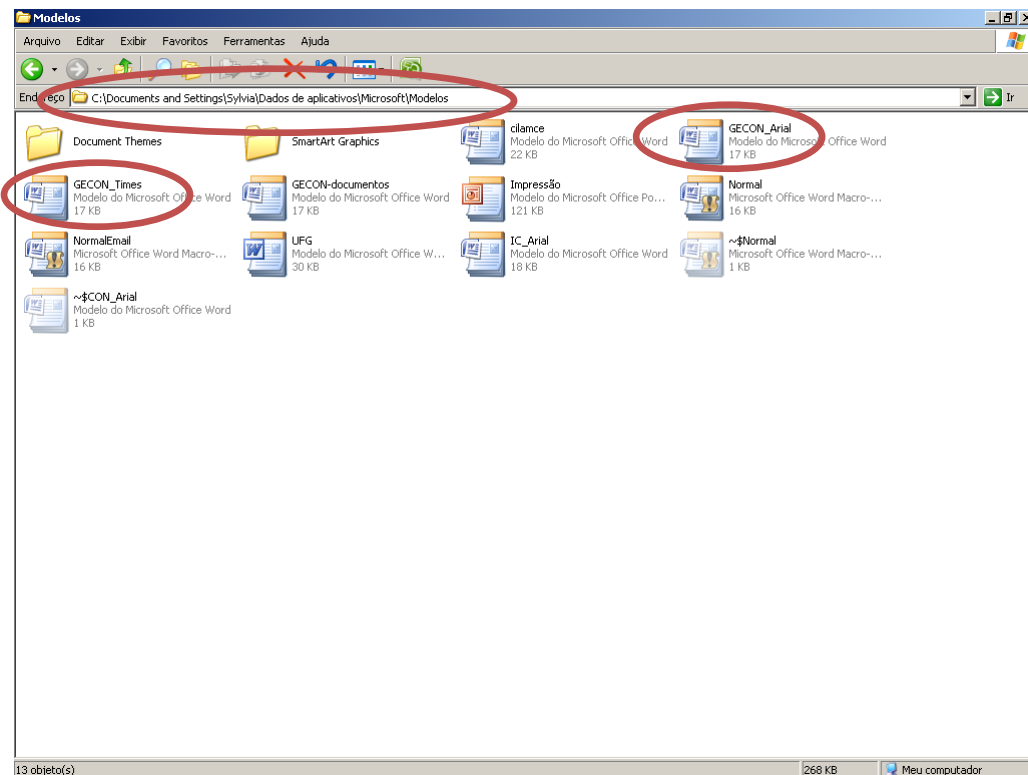


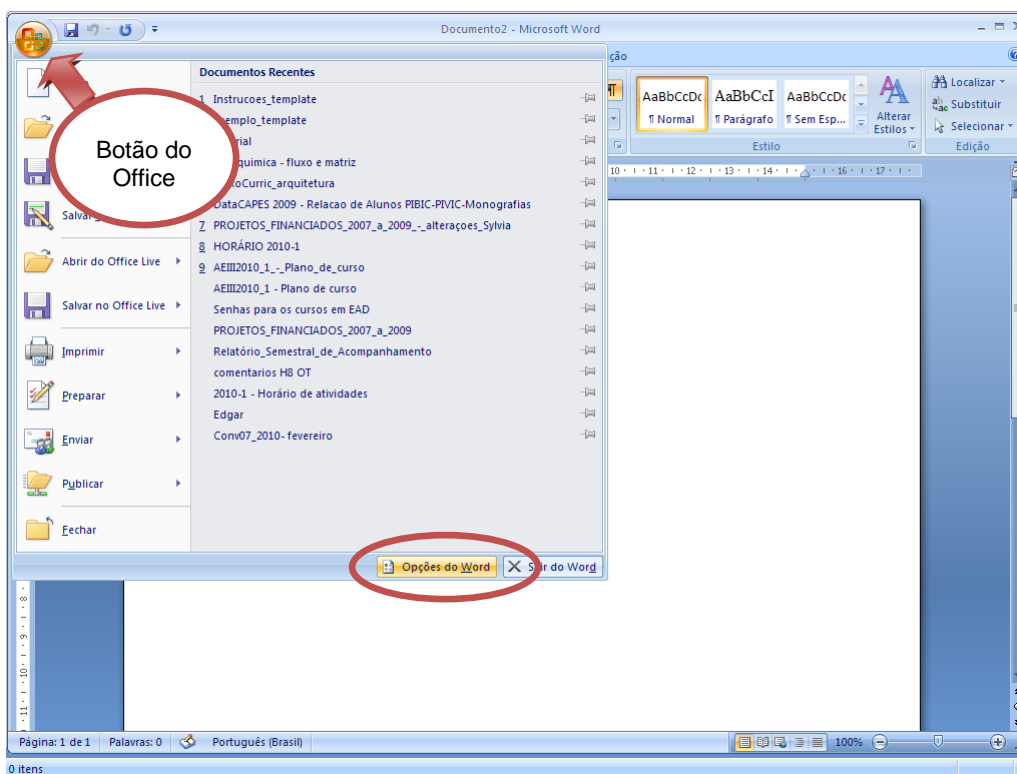
# Instruções para a utilização das *templates* GECON\_Arial.dotx e GECON\_Times.dotx

---

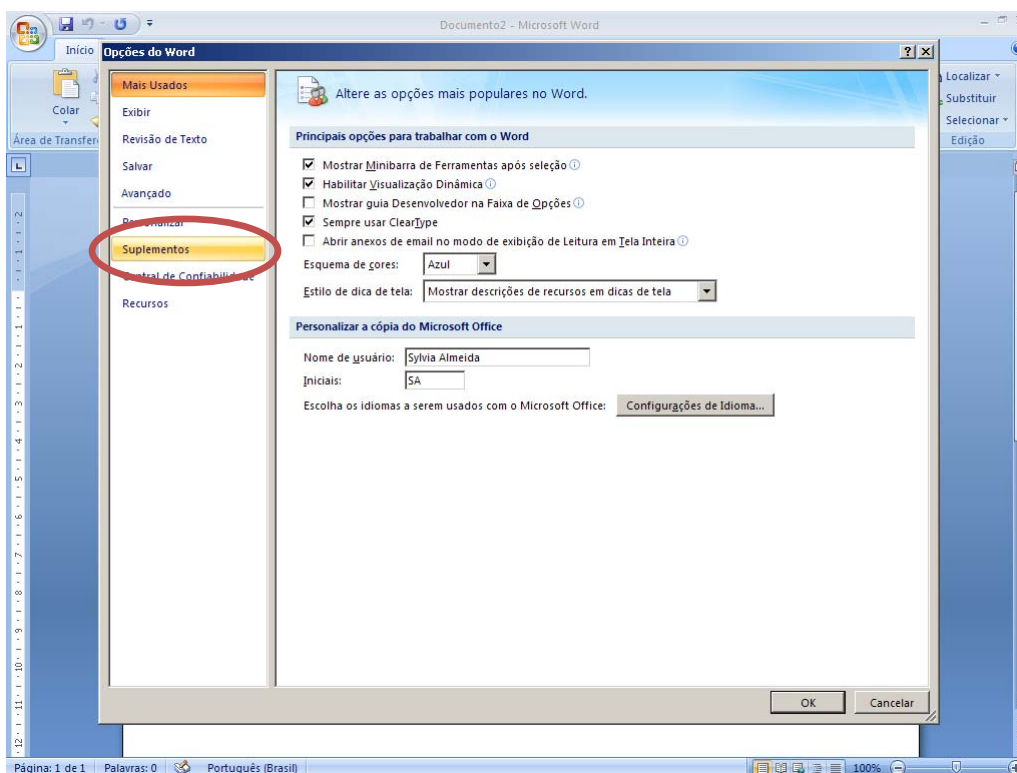
1- O arquivo da *template*, GECON\_Arial.dotx ou GECON\_Times.dotx, deve ser colocado na mesma pasta onde se encontra o arquivo Normal.dotx.

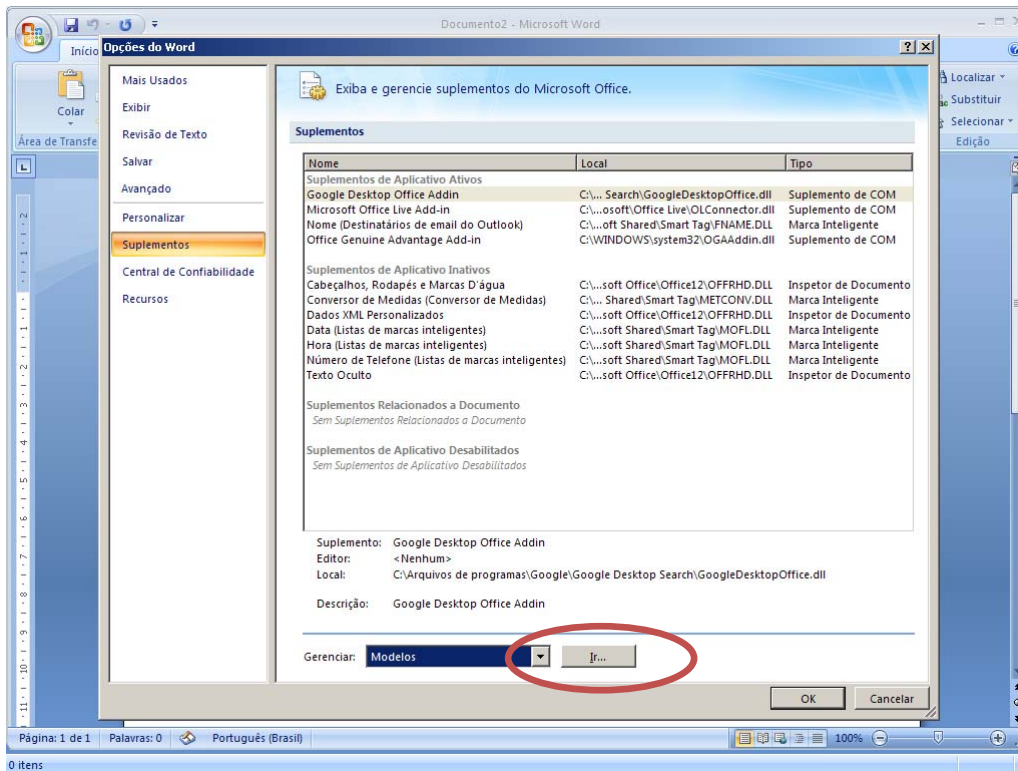
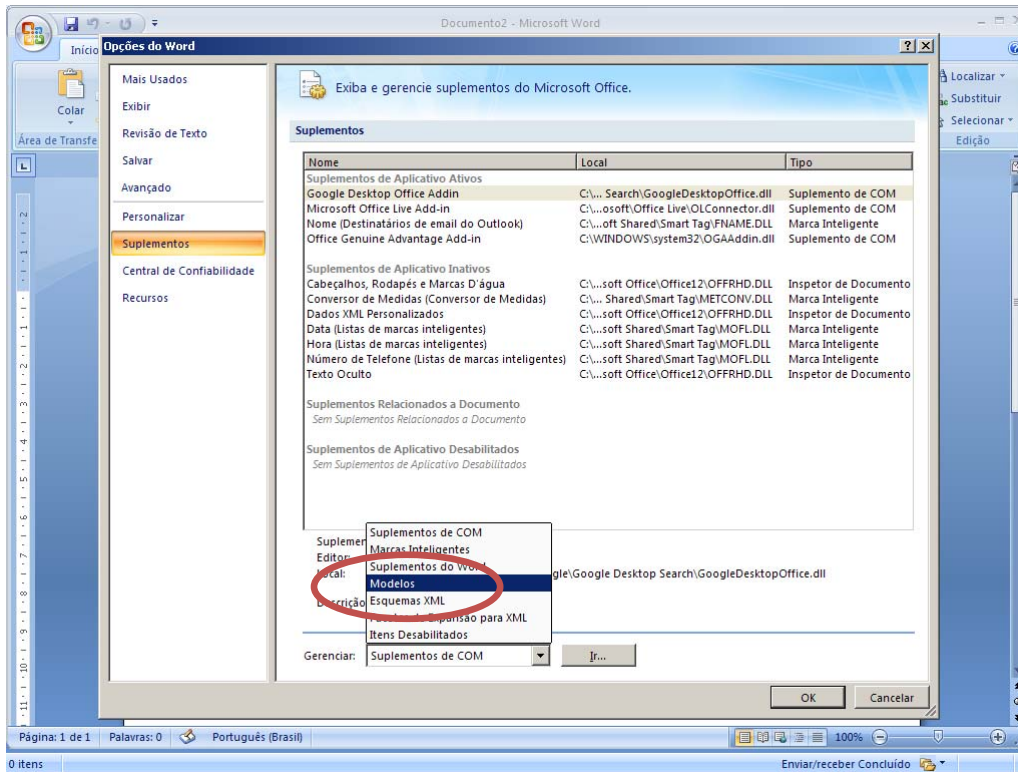


- 2- Ao começar um documento novo, deve-se selecionar “opções do Word” ou “Word options” na tarjeta “Botão Office” ou “Office Button”.

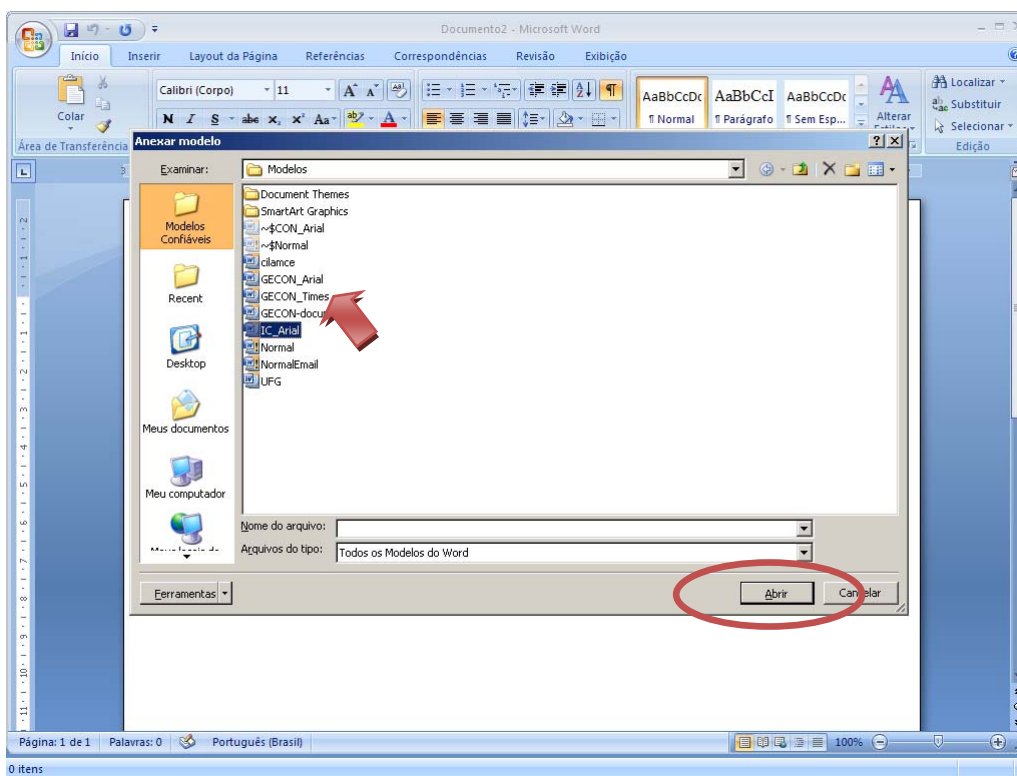
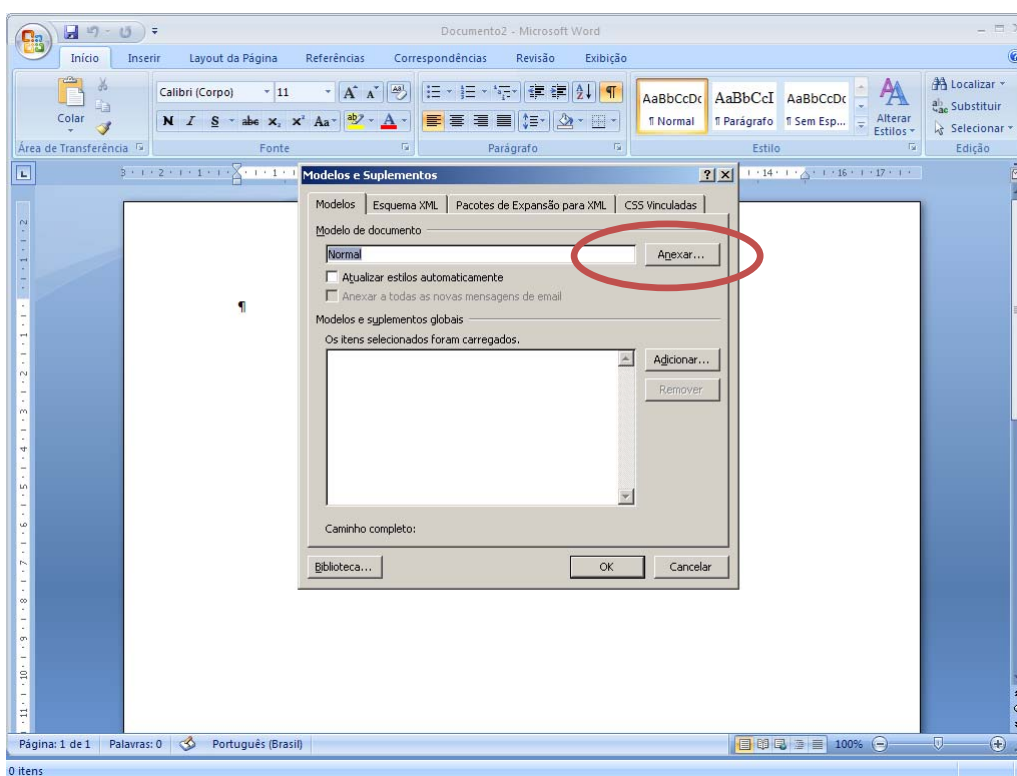


- 3- A tarjeta mudará de aparência e deve-se selecionar a opção “Suplementos”, ou “Add-Ins” depois em “Modelos”, ou “Templates”, na opção “Gerenciar” ou “Manage”. Uma vez feita a seleção, seleciona-se o botão “Ir...” ou “Go...”, logo ao lado.

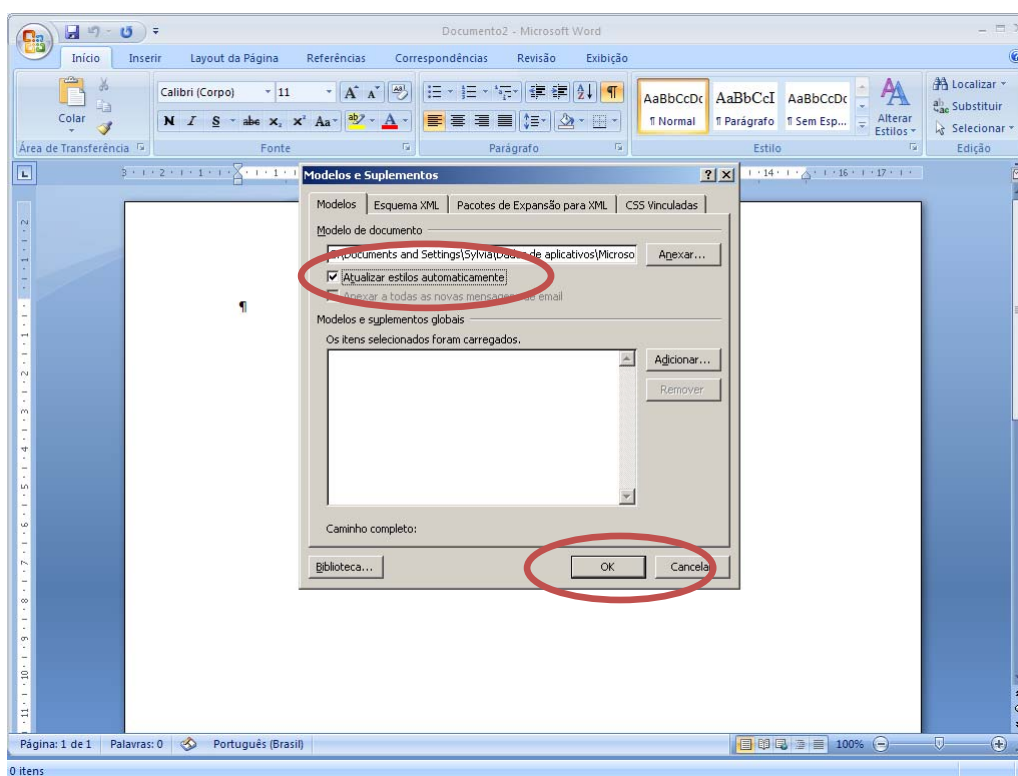




4- Aparecerá uma nova tarjeta. É só clicar em “Anexar”, ou “Attach” e selecionar um dos modelos: “GECON\_Arial” ou “GECON\_Times”.



- 5- Ao voltar a tarjeta anterior, deve-se ativar a opção “atualizar estilos automaticamente” ou “*automatically update document styles*”. O modelo será automaticamente carregado.



6- A partir daí é só digitar o texto e escolher o estilo que se deseja usar em cada parágrafo do documento. A formatação padrão do estilo será aplicada ao documento.

